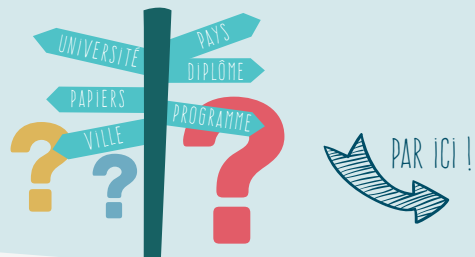


QUEL CHEMIN CHOISIR POUR SES ÉTUDES À L'ÉTRANGER ?



1 **Prise de contact**
avec un conseiller
Study Experience

6 à 12 mois
avant le départ

2 **Choix des universités**

- Accompagnement
- Choix sur mesure (profil, budget, souhait)
- Diplôme reconnu



Orientation
Choix du
programme
& des universités

MONT DU DOSSIER

8000 M

PIC DE LA LETTRE DE MOTIVATION
ET DU TEST D'ANGLAIS

3 **Accompagnement**
dans le montage
de votre dossier

Study Experience
s'occupe de tout !



4 **Envoi et suivi de votre dossier**

- Malette de secours Study Experience en cas d'oubli de pièces ou souci administratif.
- Appui de votre candidature si possible.

4 à 10 mois
avant le départ

5 **Admission !**

Confirmation de votre
admission et inscription



2 mois
avant le départ



Départ !

6 **Accompagnement et
préparation au départ !**

- Modalités de logement
- Carte étudiante internationale
- Aide au financement étudiant

1 mois
avant le départ

ROUTE DU CHOIX PAR DEFAUT
DE CELUI QUI NE SAIT PAS QUOI FAIRE



Diplôme non reconnu
Toute cette prise de tête pour rien...

Le Saviez Vous ?

100%

DES ÉTUDIANTS QUI FONT APPEL À STUDY EXPERIENCE SONT ADMIS DANS UNE UNIVERSITÉ À L'ÉTRANGER

LES BÉNÉFICES DE STUDY EXPERIENCE



Un conseiller en études à l'étranger attitré



Présentation des systèmes éducatifs internationaux



Étude approfondie de votre dossier de candidature



Test d'anglais en ligne



Recherche ciblée d'établissements et programmes



Gestion et optimisation de votre dossier



Aide à la rédaction de votre lettre de motivation



Envoi des dossiers aux universités



Appui et suivi de votre dossier



Aide et organisation de votre voyage



Suivi post-placement